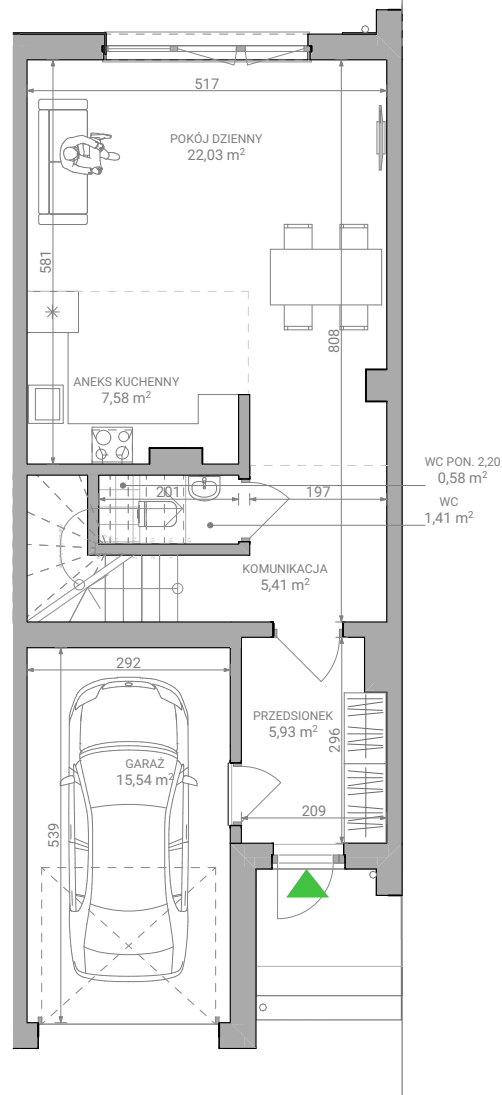
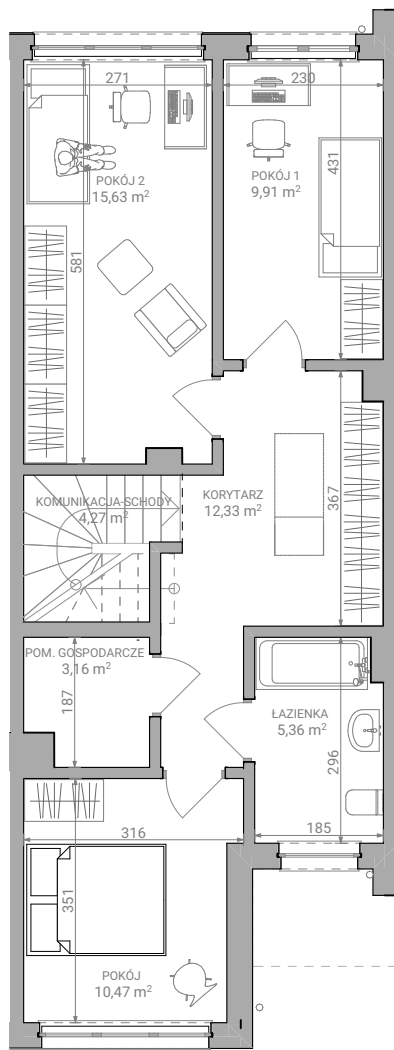


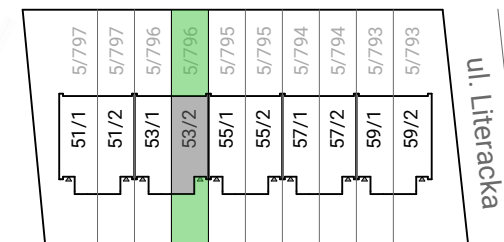
Niniejsze rysunki mają charakter poglądowy i nie stanowią oferty w rozumieniu Kodeksu Cywilnego. Podane powierzchnie mają charakter orientacyjny. Dokładne wymiary zostaną podane okieś(łone po wykonaniu inwentaryzacji powykonawczej).



Karta lokalu 53/2

| Kondygnacja | Numer pom. | Nazwa pomieszczenia | Pow. podłogi | |
|-------------|------------|---------------------|----------------------------|----------------------------|
| PARTER | 00 | GARAŻ | 15,54 | |
| | 01 | PRZEDSIONEK | 5,93 | |
| | 02 | KOMUNIKACJA | 5,41 | |
| | 03 | WC | 1,41 | |
| | 03a | WC PON. 2,20 | 0,58 | |
| | 04 | POKÓJ DZIENNY | 22,03 | |
| | 05 | ANEKS KUCHENNY | 7,58 | |
| | | | | 58,48 m² |
| | PIĘTRO | 06 | POKÓJ 2 | 15,63 |
| | | 07 | POKÓJ 1 | 9,91 |
| 08 | | KORYTARZ | 12,33 | |
| 09 | | ŁAZIENKA | 5,36 | |
| 10 | | POKÓJ | 10,47 | |
| 11 | | POM. GOSPODARCZE | 3,16 | |
| 12 | | KOMUNIKACJA-SCHODY | 4,27 | |
| | | | 61,13 m² | |

powierzchnia lokalu: **119,61 m²**
 powierzchnia działki: **~192 m²**
 powierzchnia ogrodu: **~117 m²**



ul. Emilii Waśniowskiej